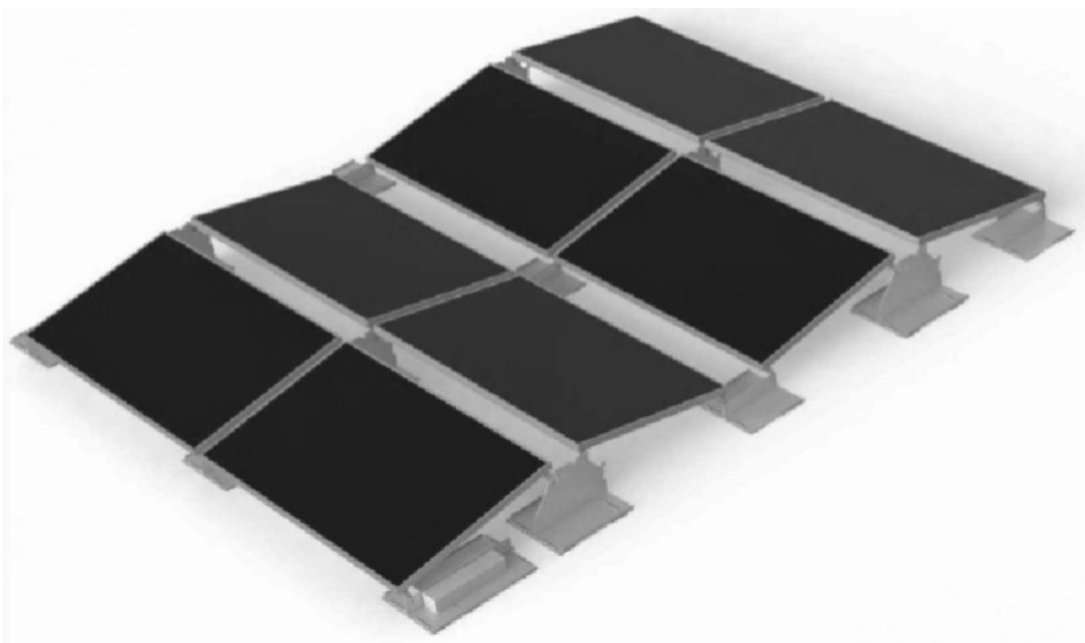


EAST WEST TEGRA AERODYNAMICKÝ MONTÁŽNÍ SYSTÉM PRO PLOCHÉ STŘECHY

MOUNTING INSTRUCTIONS



Universal Supports



	Universal High Support	Universal Low Support (dvě části dohromady)
délka	31,36 cm	31,36 cm
výška	23,55 cm	11,6 cm
šířka	11,6 cm	23,55 cm
hmotnost	2,4 kg	2,5 kg
ochranná podložka	Regupol Resist AK (PVC)	Regupol Resist AK (PVC)
možnosti montáže	Standardní 5/5 krátké 5/4	Standardní A/A krátké A/B
mezera mezi panely	Standardní 16 cm krátká 10 cm	Standardní 16 cm krátká 8 cm
materiál	G90 galvanizovaná ocel	G90 galvanizovaná ocel
zátěž	8ks Standardní 3,3 kg	6ks Standardní 3,3 kg
počet jednotek na paletě	126ks na paletě 100 x 120 x 100 cm	140ks na paletě 100 x 120 x 100 cm



Šrouby a matice M10



East/West Universal Supports High & Low



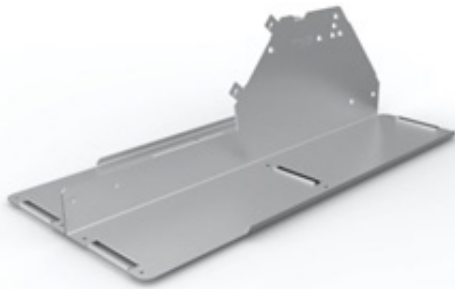
Universal Claw
(4ks na panel)

East/West Standard Supports



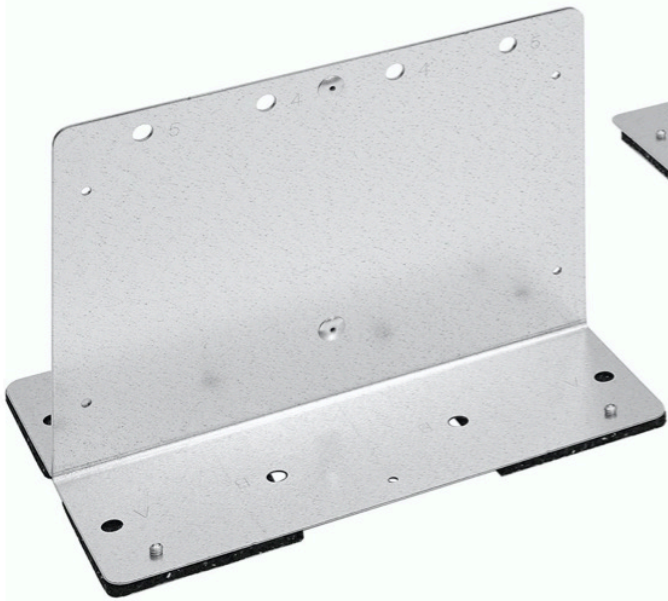
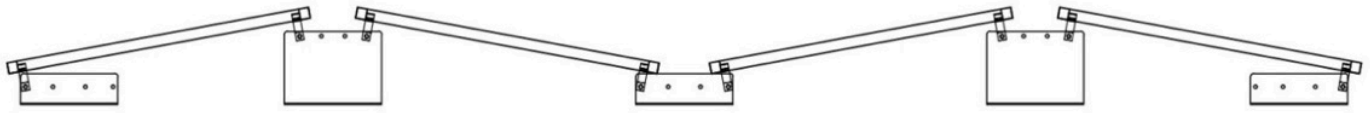
	East West High Support	East West Low Support
délka	49 cm	37 cm
výška	28.41 cm	8,9 cm
šířka	40,8 cm	40,8 cm
hmotnost	4,4 kg	2,8 kg
ochranná podložka	Regupol Resist AK (PVC)	Regupol Resist AK (PVC)
možnosti montáže	Standardní 5/6 krátké 6/4	Standardní A/E krátké E/B
mezera mezi panely	Standardní 16 cm krátká 10 cm	Standardní 16 cm krátká 10 cm
materiál	G90 galvanizovaná ocel	G90 galvanizovaná ocel
zátěž	20ks Standardní 3,3 kg	8ks Standardní 3,3 kg
počet jednotek na paletě	160ks na paletě 100 x 120 x 100 cm	160ks na paletě 100 x 120 x 100 cm



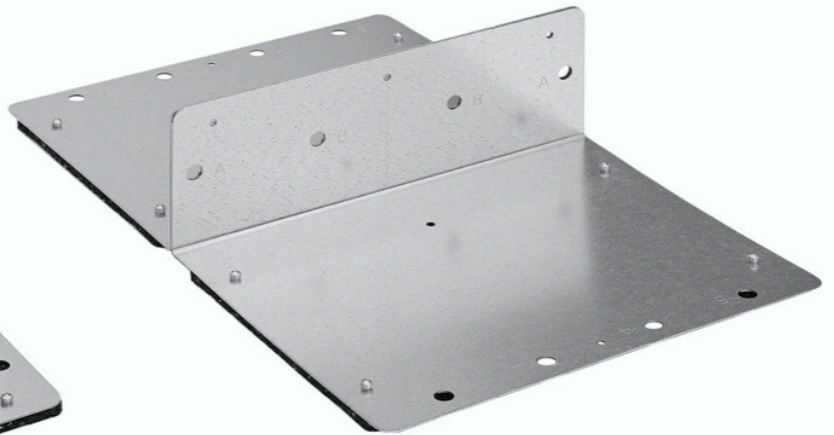


East West Extended Supports

	East West High Support Extended	East West Low Support Extended
délka	87,63 cm	65,10 cm
výška	28,41 cm	8,9 cm
šířka	40,8 cm	40,8 cm
hmotnost	6,8 kg	4,4 kg
ochranná podložka	Regupol Resist AK (PVC)	Regupol Resist AK (PVC)
možnosti montáže	Standardní 5/6 krátké 6/4	Standardní A/E krátké E/B
mezera mezi panely	Standardní 16 cm krátká 10 cm	Standardní 16 cm krátká 10 cm
materiál	G90 galvanizovaná ocel	G90 galvanizovaná ocel
zátěž	36ks Standardní 3,3 kg	12ks Standardní 3,3 kg
počet jednotek na paletě	60ks na paletě 100 x 120 x 100 cm	128ks na paletě 100 x 120 x 100 cm



Universal High



Universal Low

East west 10 stupňů je navržen tak, aby maximalizoval rychlost sestavování pole a minimalizoval stavební riziko.

Zjednodušené stavební vlastnosti:

- Pouze tři hlavní komponenty a jedna velikost matice a šroubu.
- Několik úsporných prvků instalovaných ve fabrice.
- Modulární, přizpůsobivý design s jednoduchou nakloněnou funkcí jednotlivých modulů.

Systém byl důkladně testován, prošel analýzou konečných prvků jednotlivých komponent, modelováním dynamiky tekutin pomocí počítačové simulace, modelováním statického zatížení a testy v aerodynamickém tunelu. Všechny testy byly nezávisle prováděny třetími stranami.

Součásti systému:

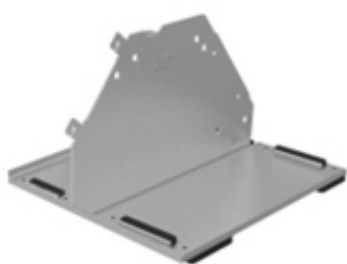
Universal High-Support



Universal Low-Support



E-W High-Support



E-W Low-Support



Universal claw



Spojovací materiál



Zátěž (dodáno zákazníkem)



Nutné nástroje pro instalaci.

Klíče nebo násadové klíče o velikostech 10, 15, 17

INSTALAČNÍ PROCES

Východ/Západ 10 stupňů lze nainstalovat ve 4 jednoduchých krocích.

Krok 1: Označte obvod pole a sestavte podpory

Označte obvod pole pomocí šňůry na křídě nebo podobnou metodou. Podívejte se na výkres rozložení balastu poskytnutý pro rozměry pole.

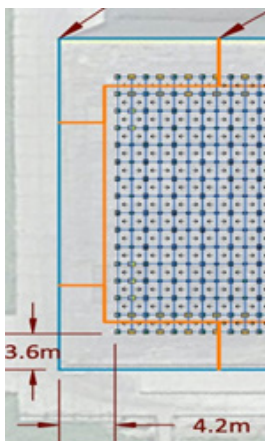
Universal High Support je dodávána předmontovaná, stačí ji umístit na střešní membránu na předem určené místo (podívejte se na rozložení balastu pro pozici).

Při použití East West high/low Supports sestavte obě části vysokých/nízkých podpor dohromady. Jednotka se žlábkovým okrajem obsahuje západky procházející otvorem. Není potřeba nástrojů.

Universal Low supports se skládají ze dvou kusů, které stačí poskládat tak, aby se otvory pro montáž shodovaly, podpora East West low Support má také dvě části. Podpory se poskládají připojením modulů k podporám.

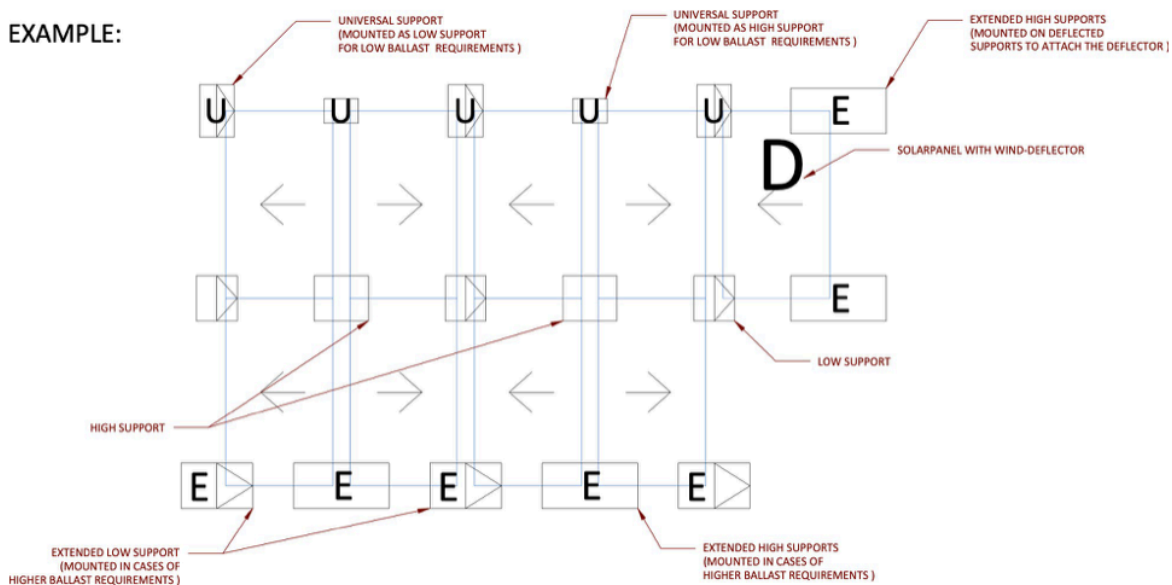
Krok 2: Rozložte podpory

Rozmístěte podpory podle označeného obvodu pole. Podívejte se do rozložení balastu, abyste viděli, jaký druh podpory stojí na kterém místě. Vzdálenost mezi podporami můžete určit tak, že vezmete modul a umístíte ho mezi první rozložené podpory - pouze podpory v rohu střechy, kde začínáte instalaci, musí být umístěny přesně - každá další podpora může být přesunuta na své určené místo, jakmile připojíte moduly k podporám.

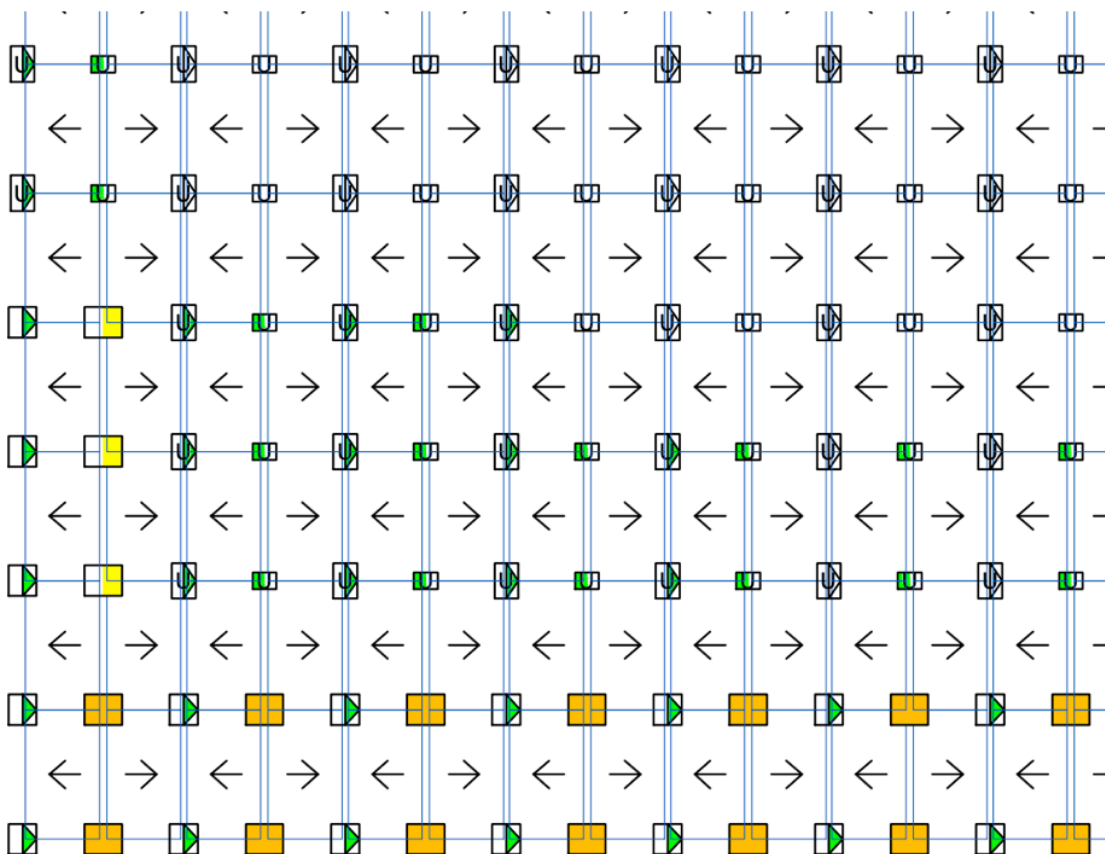


Příklad:

EXAMPLE:



Hleďte správné podpěry pomocí legendy v rozvržení..

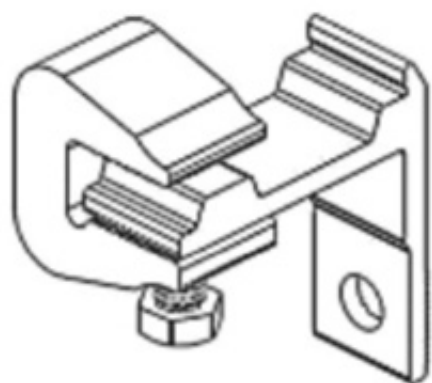


Krok 3: Připevněte Universal claw k rámu modulu

Umístěte solární modul lícem dolů na chráněný pracovní povrch a umístěte universal claw na rám modulu na dlouhé straně.

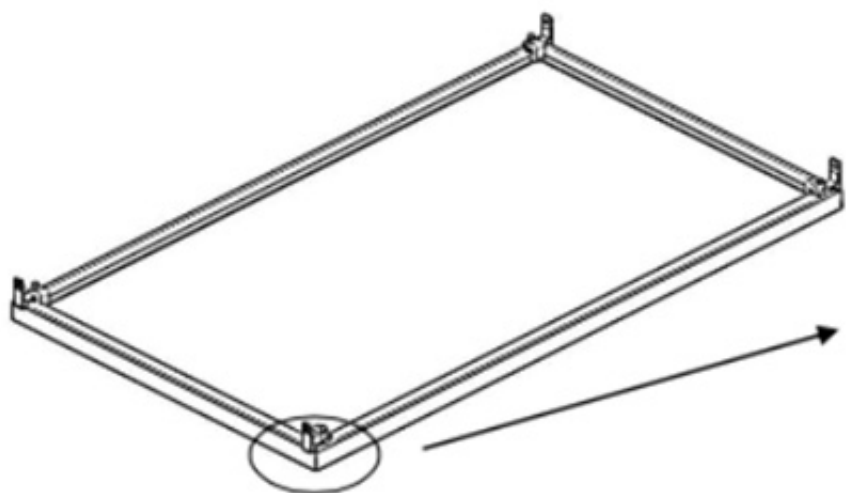
Universal claw se skládá ze dvou částí a připevňuje se k modulu pomocí šroubu M10. Ujistěte se, že část ve tvaru písmene C je správně umístěna a šroub je správně utažen. Utáhněte matice klíčem v rozmezí 15-18Nm.

Každý modul musí být vybaven 4 universal claw. Modul je nyní připraven k připojení k podporám.



Montážní otvor pro podpory

Mounting hole for Supports



Montáž Universal Clawzasunte s L profilem 30x30

Potřebné nástroje a položky

13mm Klíč

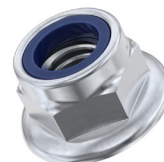
Panelu

PC L profil 30x30 včetně spojovacích prvků

M8x20 Šroub se šestihrannou hlavou

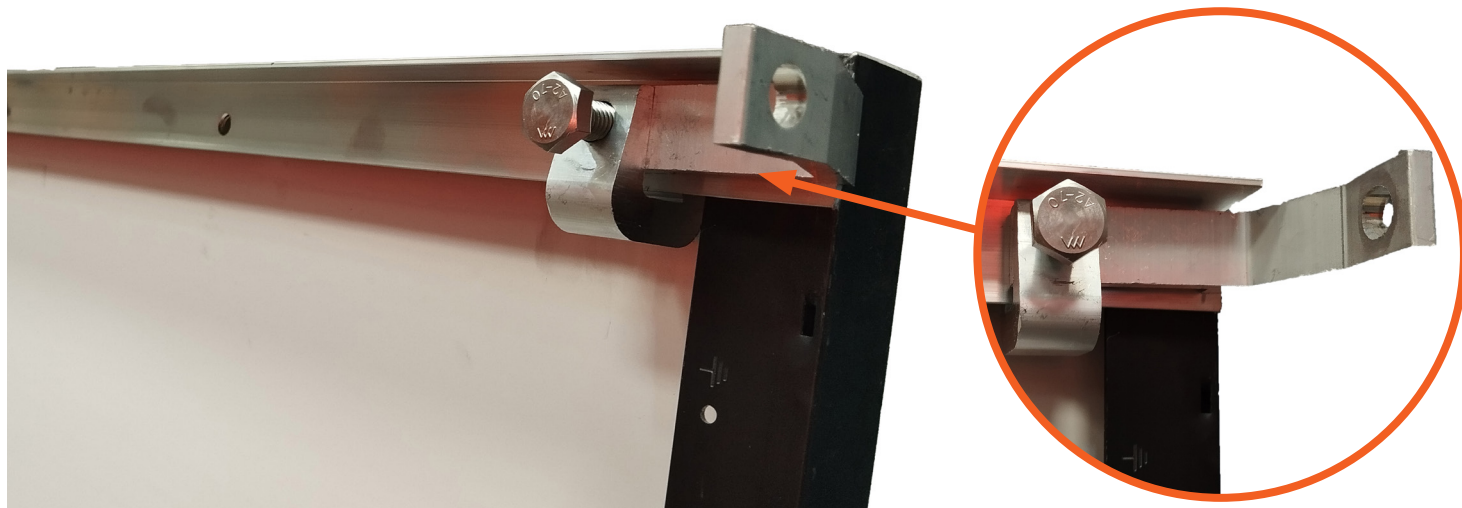
M8 Šestihranná přírubová matice

Podložka DIN 125A A2 8.4 x 16 x 1.6



Umístěte 2x L profil 30x30 na zadní stranu rámu modulu podél dlouhé hrany.

Zasunte 1x šestihranný šroub M8 s podložkou skrz upevňovací otvor do montážního otvoru modulu a zajistěte šestihrannou maticí s přírubou. Utáhněte matice klíčem v rozmezí 14-16Nm. Montáž Universal Claw naleznete na straně 5.



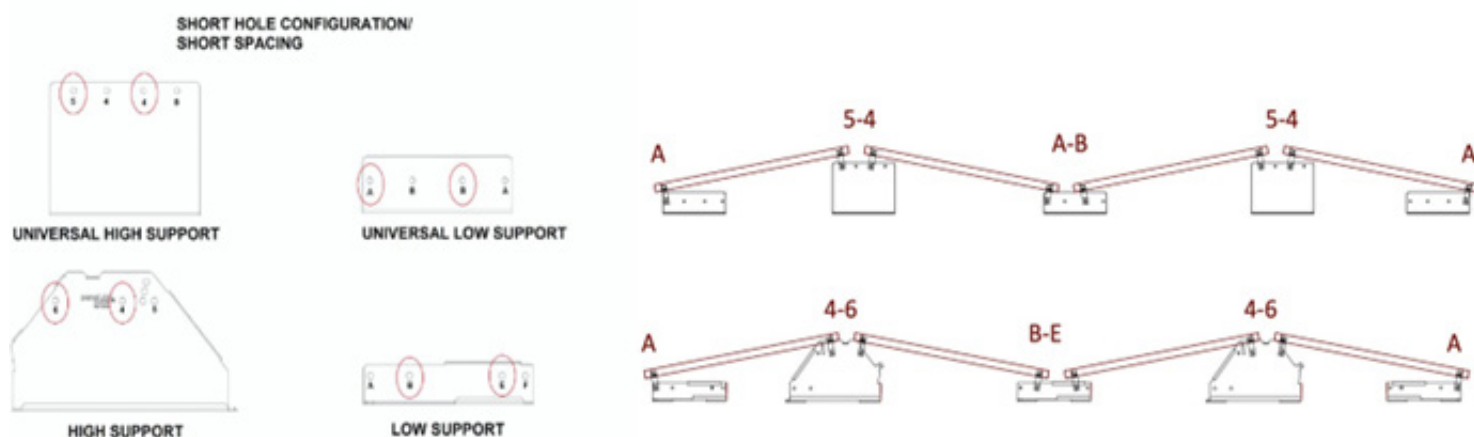
Krok 4: Připevnění modulů k podporám

Začněte připojovat moduly k podporám, začínaje v jednom rohu a postupně budujte jednu řadu za druhou.

Připevněte první modul k prvním dvěma nízkým podporám vložením šrouby M10 do otvoru v claw a podpoře. Ujistěte se, že šrouby jsou vloženy do otvorů pro montáž východního/západního podpory, tak aby závitový konec každého šroubu směřoval k další podpoře, který má být nainstalován (na sever nebo na jih). Měla by být utažena pouze matice se zuby M10, abyste modul zpočátku zajistili.

Nakloňte modul zpět a připevněte Universal Claw k hornímu konci východních/západních vysokých podpor vložením šroubu M10 do otvoru v claw a podpoře.

Poznámka: Veďte na vědomí, že jeden šroub musí být připojen ke dvěma claw (k druhému sousednímu modulu). Utáhněte matice klíčem v rozmezí 20-25Nm pouze tehdy, když jsou nainstalovány obě claw. Ujistěte se, že používáte správné montážní otvory pro připojení modulu - podívejte se na návrh zátěže pro instrukce.



Podpory mají několik montážních otvorů, aby bylo možné dosáhnout různých rozestupů.

Toto jsou standardní konfigurace otvorů:

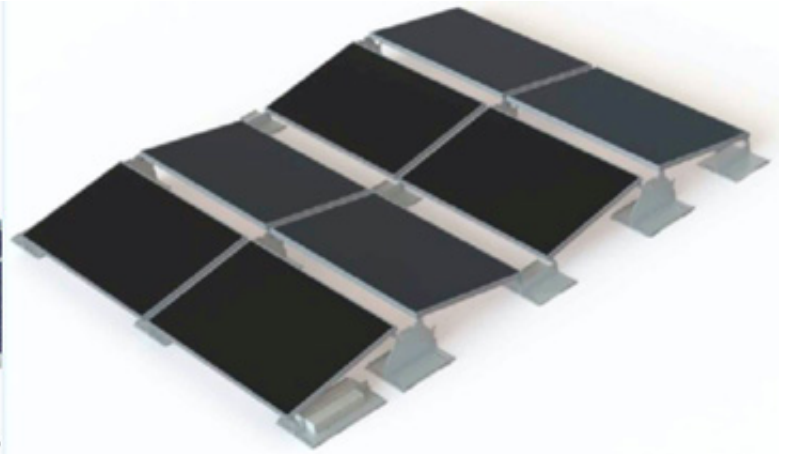
- Universal high support 4 & 5
- Universal low support A & B
- E-W high support 6 & 4
- E-W low support B & E

Podpory jsou 100% kompatibilní při použití správné kombinace montážních otvorů

Pokračujte v dokončení první řady. Buď ve směru od severu k jihu (doporučeno) nebo ve směru od východu na západ, a poté umístěte zátěž na podpory podle návrhu zátěže. Při dokončování řady nezapomeňte připojit kabely panelu.



E/W SYSTEM WITH UNIVERSAL SUPPORTS FOR LOW BALLAST REQUIREMENTS



E/W SYSTEM WITH STANDARD SUPPORTS FOR MIDDLE BALLAST REQUIREMENTS

Umístěte zátěž na každou podpěru na základě výkresu rozložení zátěže.

Příklad:

LEGEND: HIGH SUPPORTS

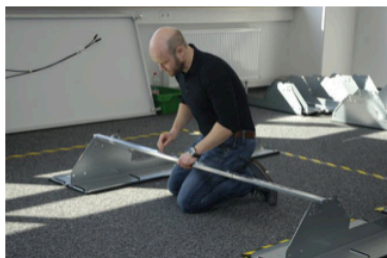
A	B	C	D	E		BALLAST LEVEL (A/B/C/D/E)
U	U	U	U	U	U-M	UNIVERSAL SUPPORT MOUNTED AS HIGH SUPPORT
	■	■	■	■	M	HIGH SUPPORT
E	E	E	E	E	E-M	EXTENDED HIGH SUPPORT
0-STONES	4-STONES	8-STONES	12-STONES	16-STONES	MECHANICAL ATTACHED	STONE QUANTITY

LEGEND: LOW SUPPORTS

A	B	C		BALLAST LEVEL (A/B/C)
U	U	U	U-M	UNIVERSAL SUPPORT MOUNTED AS LOW SUPPORT
□	■	■	M	LOW SUPPORT
E	E	E	E-M	EXTENDED LOW SUPPORT
0-STONES	4-STONES	8-STONES	MECHANICAL ATTACHED	STONE QUANTITY

STONE LEGEND CAN CHANGE, DEPENDING FROM THE WINDLOAD REQUIREMENT!

Zde jsou kroky na obrázcích:



Umístěte podpěry na povrch a umístěte je do odhadované vzdálenosti



Připravte moduly k montáži
přípevněním claw na spodní přírubu
rámu modulu v každém rohu na dlouhé
straně



Poté namontujte moduly na podpory, začněte na nízké straně s prvním modulem, další řada na vysoké straně a pokračujte takto. Ujistěte se, že šrouby jsou vloženy ve směru montáže a závitová strana je ponechána otevřená pro další modul.

(8 modulů za 14 minut)

Ujistěte se, že používáte správné montážní otvory. Podívejte se na návrh zátěže pro konfiguraci!

